

КАДАСТРОВЫЙ ПАСПОРТ помещения

Лист № 1, всего листов 2

Дата 31 декабря 2009

Кадастровый номер ---

Инвентарный номер (ранее присвоенный учетный номер) 50:401:368:002001780:0001:20030

1. Описание объекта недвижимого имущества

1.1. Кадастровый номер здания (сооружения), в котором расположено помещение ---

1.2. Этаж (этажи), на котором расположено помещение 1 (Подземный этаж)

1.3. Общая площадь помещения 192,5 кв.м.

1.4. Адрес (местоположение):

| | | |
|-----------------------------------|--------------------|-------------------|
| Субъект Российской Федерации | Новосибирская обл. | |
| Район | --- | |
| Муниципальное образование | тип | городской округ |
| | наименование | город Новосибирск |
| Населенный пункт | тип | город |
| | наименование | Новосибирск |
| Улица (проспект, переулок и т.д.) | тип | магистраль |
| | наименование | Вокзальная |
| Номер дома | 5 | |
| Номер корпуса | --- | |
| Номер строения | --- | |
| Литера | XXX | |
| Номер помещения (квартиры) | --- | |
| Иное описание местоположения | --- | |

1.5. Назначение помещения нежилое
(жилое, нежилое)

1.6. Вид жилого помещения в многоквартирном доме ---
(комната, квартира)

1.7. Кадастровый номер квартиры, в которой расположена комната ---

1.8. Номер помещения на поэтажном плане 1-8

1.9. Предыдущие кадастровые (условные) номера объекта недвижимого имущества: ---

1.10. Примечание: Сведения об ограничениях (обременениях) зарегистрированных на 1 января 1999 г.: отсутствуют

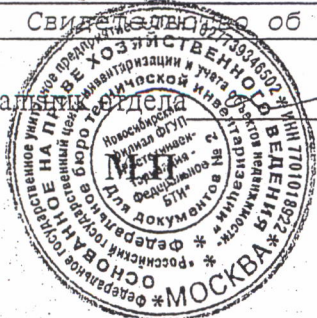
1.11. Новосибирский филиал ФГУП «Ростехинвентаризация - Федеральное БТИ»

Свидетельство об аккредитации от 27.10.2007 № 000406

(наименование органа или организации)

Начальник отдела _____
(подпись)

С.А. Кузнецов
(инициалы, фамилия)



КАДАСТРОВЫЙ ПАСПОРТ
помещения

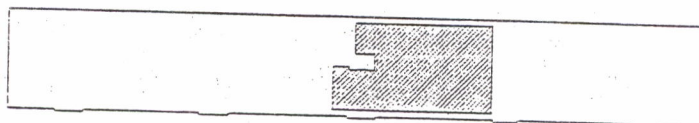
Лист № 2 . всего листов 2

Кадастровый номер ---

Инвентарный номер (ранее присвоенный учетный номер) 50:401:368:002001780:0001:20030

2. План расположения помещения на этаже

План подвала



Масштаб 1: 1000

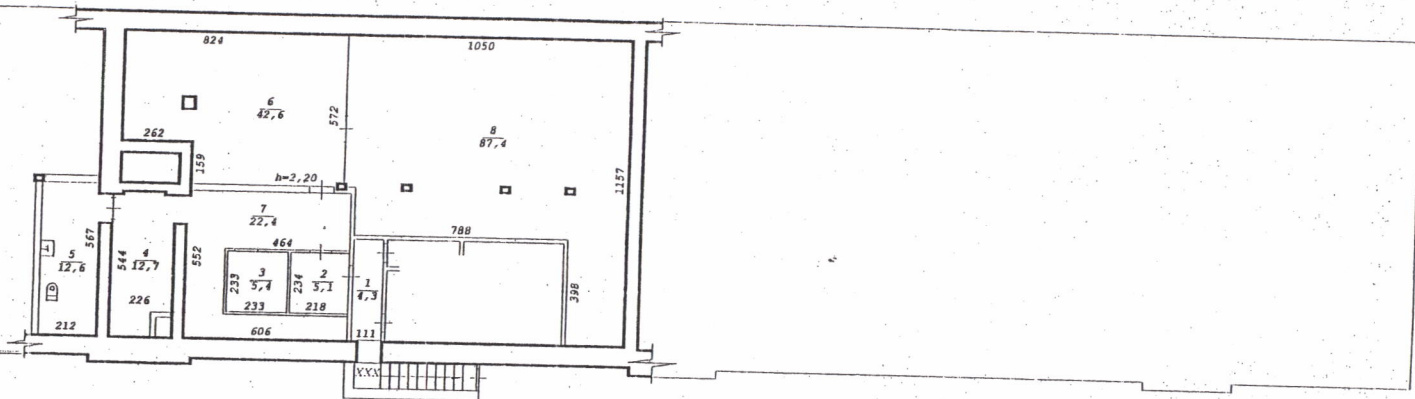
Начальник отдела

Лр
(подпись)

Гребнева Е.Т.
(инициалы, фамилия)

М.П.

Фрагмент подвала



Реконструкция
XXX
(литера, квартира, комната)
не утверждена
Дата 11.12.09 Подпись *[Signature]*

| | | | |
|---|--------------------------|----------------------------------|--------|
| Новосибирский филиал ФГУП "Ростехинвентаризация - Федеральное БТИ" | | | |
| Лист № | Позтажный план Подвал | | M1:200 |
| Дата | Исполнитель | Ф.И.О. | |
| 11.12.09 | инженер | Букреев И.В. Коломиец А.С. | |
| | Вед. спец. | Семичева Е.Л. <i>[Signature]</i> | |

Экспликация

к поэтажному плану

| инвентарный номер объекта 50:401:368:002001780:0001:20030 | | | | | | | | |
|---|--------|-------------------|-----------------------------|--|--|--|-----------------------------------|---|
| Дата записи и литер по плану | Этаж | Номер по плану | Назначение частей помещения | Формула подсчета площади по внутреннему обмеру | | | Площадь помещений, м ² | Высота помещений по внутреннему обмеру, м |
| 1 | 2 | 3 | 4 | 5 | | | 6 | 7 |
| 11.12.2009 | | | | | | | | |
| | Подвал | 1 | Коридор | | | | 4,3 | 2,20 |
| | | 2 | Коридор | | | | 5,1 | |
| | | 3 | Подсобное | | | | 5,4 | |
| | | 4 | Технический подвал | | | | 12,7 | |
| | | 5 | Подсобное | | | | 12,6 | |
| | | 6 | Мастерская | | | | 42,6 | |
| | | 7 | Коридор | | | | 22,4 | |
| | | 8 | Склад | | | | 87,4 | |
| | | Итого по лит.ХХХ: | | | | | 192,5 | |
| | | | | | | | | |
| | | | | | | | | |
| | | | | | | | | |
| | | | | | | | | |
| | | | | | | | | |
| | | | | | | | | |
| | | | | | | | | |
| | | | | | | | | |
| | | | | | | | | |
| | | | | | | | | |
| | | | | | | | | |
| | | | | | | | | |
| | | | | | | | | |
| | | | | | | | | |
| | | | | | | | | |
| | | | | | | | | |
| | | | | | | | | |
| | | | | | | | | |
| | | | | | | | | |
| | | | | | | | | |
| | | | | | | | | |
| | | | | | | | | |
| | | | | | | | | |

Примечание: Надписание наименования пустой ячейки производится при заполнении экспликации по назначению помещения.